

中華民國104年度

新 北 市 總 預 算 案

新北市政府教育局主管

新北市地方教育發展基金
新北市立碧華國民中學

附屬單位預算之分預算
(非營業部分)

新北市立碧華國民中學編

新北市立碧華國民中學
地方教育發展基金
目 次
中 華 民 國 104 年度

一、業務計畫及預算說明.....	第	1	-	4	頁
二、主要表					
1、基金來源、用途及餘絀預計表.....	第	5	-	5	頁
2、基金來源、用途及餘絀預計表說明.....	第	6	-	6	頁
3、現金流量預計表.....	第	7	-	7	頁
三、明細表					
1、基金來源明細表.....	第	8	-	8	頁
2、基金用途明細表.....	第	9	-	14	頁
四、附 表					
單位(或計畫)成本分析表.....	第	15	-	15	頁
五、參考表					
1、預計平衡表.....	第	16	-	16	頁
2、5年來主要業務計畫分析表.....	第	17	-	17	頁
3、員工人數彙計表.....	第	18	-	18	頁
4、用人費用彙計表-依人員別.....	第	20	-	21	頁
5、用人費用彙計表-依用途別.....	第	22	-	23	頁
6、各項費用彙計表.....	第	24	-	27	頁
六、附 錄					
固定項目明細表.....	第	28	-	28	頁

新 北 市 立 碧 華 國 民 中 學

新 北 市 地 方 教 育 發 展 基 金

業務計畫及預算說明

中華民國 104 年度

壹、基金概況：

一、設立宗旨及願景：

- (一)本校依據「國民教育法」之規定辦理，以養成德、智、體、群、美五育均衡發展之健全國民為宗旨。
- (二)本校自 99 年度起依教育經費編列與管理法第 13 條規定設置「新北市地方教育發展基金」，以促進教育健全發展，提昇教育經費運用績效。

二、施政重點：

- (一)培育五育兼備，多元性向發展之健全國民。
- (二)加強生活教育，引導人生正確價值方向和行為態度。
- (三)陶冶並平衡身心發展，促進並調和群己關係。
- (四)發揮輔導效能，防止高關懷學生中輟，建立友善校園。

三、組織概況：

本校設置校長 1 人，綜理全校校務，下設教務處、學務處、總務處、輔導室、附設幼兒園、人事室及會計室等單位，員額編制教師 136 人、教保員 1 人、職員 12 人、技工 1 人、工友 4 人、廚工 1 人，共計 156 人。

四、基金歸類及屬性：

本基金係預算法第 4 條第 1 項第 2 款所定，特定收入來源，供特殊用途之特別收入基金，並編製附屬單位預算。

貳、業務計畫：

一、基金來源：

本年度基金來源計有服務收入 36 萬 4 千元、財產處分收入 1 萬 7 千元、權利金收入 61 萬 9 千元、利息收入 7 千元、公庫撥款收入 2 億 2,055 萬 8 千元、學雜費收入 92 萬元、受贈收入 73 萬元、雜項收入 5 萬元，合計 2 億 2,326 萬 5 千元，主要財源係公庫撥款收入 2 億 2,055 萬 8 千元。

二、基金用途：本年度基金用途計有

(一)國民教育業務計畫：

本年度預算編列 2 億 2,291 萬 9 千元，計有普通班 54 班、特教班 5 班、附設幼兒園 2 班，合計 61 班，學生人數 1,685 人；另有補校 3 班，學生人數 85 人。本計畫擬新購各科教學設備，充實各科教材，以提高教學效能，革新教學方法；辦理場地開放、藝文競賽、數位教學、科學推廣、學生輔導等項目，以期透過各項活動，強健學生身心體魄，增進學生生活智慧；配合校務推動行政處室支援工作，進而增進運作效能。

(二)建築及設備業務計畫：

本年度預算編列 94 萬 6 千元，計有交通及運輸設備 11 萬 4 千元，辦理充實學校廣播系統及傳真設備；其他設備 83 萬 2 千元，辦理充實各項教學及辦公設備、購置樂器設備、充實學校館藏圖書。

參、預算概要：

一、基金來源及用途之預計：

(一)本年度基金來源 2 億 2,326 萬 5 千元，較上年度預算數 2 億 4,040 萬 3 千元，減少 1,713 萬 8 千元，約 7.13%，主要係公庫撥款收入減少所致。

(二)本年度基金用途 2 億 2,386 萬 5 千元，較上年度預算數 2 億 4,040 萬 3 千元，減少 1,653 萬 8 千元，約 6.88%，主要係普通班減少 2 班，故人事費用減少所致。

二、基金餘絀之預計：

本年度基金來源及用途相抵後，本期短絀為 60 萬元，將移用以前年度基金餘額支應。

三、補辦預算事項：無。

肆、前年度及上年度已過期間預算執行情形（前年度決算結果及上年度預算截至 103 年 6 月 30 日止執行情形）：

一、前年度預算執行情形：基金來源決算數 2 億 3,642 萬 8,384 元，基金用途決算數 2 億 3,719 萬 261 元，短絀數 76 萬 1,877 元。

二、103 年上半年執行情形說明(截至 103 年 6 月 30 日止執行情形)：

(一)基金來源部分：徵收及依法分配收入 2 萬 8,457 元、勞務收入 5 萬 3,200 元、財產收入 63 萬 179 元、政府撥入收入 1 億 3,755 萬 9,906 元、教學收入 46 萬 7,000 元、其他收入 118 萬 9,223 元。

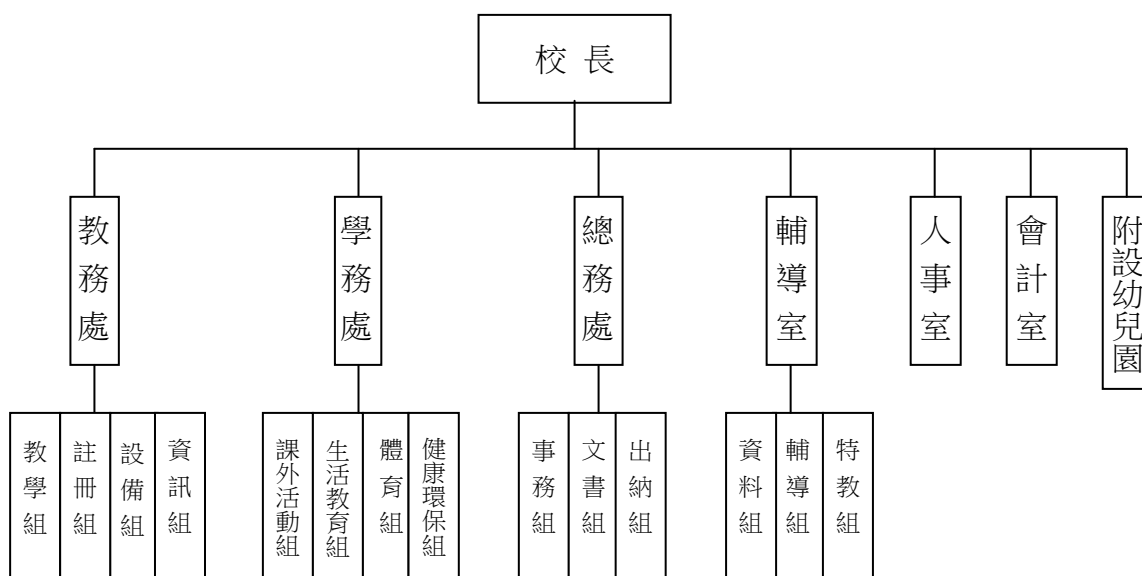
(二)基金用途部分：國民教育業務計畫 1 億 3,256 萬 2,312 元、建築及設備業務計畫 54 萬 5,453 元。

(三)總計 103 年上半年賸餘數 682 萬 200 元。

伍、組織系統圖

新北市立碧華國民中學

組 織 系 統 圖



員額編制表																					
教育人員					公務人員												技工工友				編 制 員 額 總 計
總 班 級 數	總 教 師 人 數	校 長	教 保 員	專 任 運 動 教 練	組 長	幹 事	護 理 師 或 護 士	營 養 師	主 任 (人)	助 理 員 (人)	人 事 管 理 員	主 任 (會)	佐 理 員 (會)	會 計 員	留 用 人 員	合 計	技 工	工 友	廚 工	合 計	
61	135	1	1	1	3	4	2	0	1	0	0	1	1	0	0	12	1	4	1	6	156

新北市立碧華國民中學
地方教育發展基金
基金來源、用途及餘絀預計表
中華民國104年度

單位：新臺幣千元

前年度決算數	項 目	本年度預算數	上年度預算數	比較增減(一)
236,428	基金來源	223,265	240,403	-17,138
34	徵收及依法分配收入	0	0	0
34	違規罰款收入	0	0	0
378	勞務收入	364	370	-6
378	服務收入	364	370	-6
631	財產收入	643	639	4
0	財產處分收入	17	17	0
619	權利金收入	619	619	0
7	利息收入	7	3	4
5	其他財產收入	0	0	0
233,823	政府撥入收入	220,558	238,086	-17,528
233,823	公庫撥款收入	220,558	238,086	-17,528
934	教學收入	920	878	42
934	學雜費收入	920	878	42
628	其他收入	780	430	350
0	受贈收入	730	0	730
628	雜項收入	50	430	-380
237,190	基金用途	223,865	240,403	-16,538
236,642	國民教育計畫	222,919	239,773	-16,854
236,642	國民中學教育	222,919	239,773	-16,854
549	建築及設備計畫	946	630	316
0	交通及運輸設備	114	0	114
549	其他設備	832	630	202
-762	本期賸餘（短絀－）	-600	0	-600
5,858	期初基金餘額	5,096	6,034	-938
	解繳公庫	0	0	0
5,096	期末基金餘額	4,496	6,034	-1,538

備註：

新北市立碧華國民中學
地方教育發展基金
基金來源、用途及餘絀預計表說明
中華民國 104 年度

壹、基金來源：

- 一、勞務收入：本年度預算數為 36 萬 4 千元，主要為教室、會議室場租收入 10 萬元、代理代課教師甄試考試報名費 4 萬元、數理資優班甄試考試報名費 21 萬 3 千元、數理資優班甄試招生考試簡章費 8 千元、各項招標圖說費收入 3 千元。
- 二、財產收入：本年度預算數為 64 萬 3 千元，主要為財產報廢變賣收入 1 萬 7 千元、食品及文具委外販售權利金 61 萬 9 千元、專戶利息收入 7 千元。
- 三、政府撥入收入：本年度預算數為 2 億 2,055 萬 8 千元，主要為市庫撥款收入。
- 四、教學收入：本年度預算數為 92 萬元，主要為幼兒園學費 81 萬 2 千元、幼兒園學生活動費 10 萬 8 千元。
- 五、其他收入：本年度預算數為 78 萬元，主要為合作社解散盈餘分配捐贈 73 萬元、資源回收 5 萬元。

貳、基金用途：

- 一、國民教育業務計畫：本年度預算數為 2 億 2,291 萬 9 千元，主要擬新購各科教學設備，充實各科教材，以提高教學效能，革新教學方法；辦理場地開放、藝文競賽、數位教學、科學推廣、學生輔導等項目，以期透過各項活動，強健學生身心體魄，增進學生生活智慧；配合校務推動行政處室支援工作，進而增進運作效能。
- 二、建築及設備業務計畫：本年度預算數為 94 萬 6 千元，包括交通及運輸設備 11 萬 4 千元，主要係辦理充實學校廣播系統及傳真設備；其他設備 83 萬 2 千元，主要係辦理充實各項教學及辦公設備、購置樂器設備、充實學校館藏圖書，以改善教學環境，增進教學效能。

新北市立碧華國民中學
地方教育發展基金
現金流量預計表
中華民國104年度

單位：新臺幣千元

項 目	預 算 數	說 明
業務活動之現金流量		
本期賸餘(短絀—)	-600	
調整非現金項目	0	
流動資產淨減(淨增—)	0	
流動負債淨增(淨減—)	0	
業務活動之淨現金流入(流出—)	-600	
其他活動之現金流量		
增加短期債務及其他負債	0	
增加其他負債	0	
其他活動之淨現金流入(流出—)	0	
現金及約當現金之淨增(淨減—)	-600	
期初現金及約當現金	21,694	
期末現金及約當現金	21,094	

註：

新北市立碧華國民中學
地方教育發展基金
基金來源明細表
中華民國 104 年 度

單位：新臺幣千元

科目及業務項目	單 位	預 算 數			說 明
		數量 (業務量)	利(費)率(元)	金 額	
勞務收入				364	
服務收入	年	1	100,000	100	場地租借(收支對列)-教室、會議室場租收入
服務收入	人	40	1,000	40	考試報名費(收支對列)-代理代課教師甄選
服務收入	年	1	213,000	213	考試報名費(收支對列)-數理資優班甄選
服務收入	年	1	8,000	8	招生考試簡章費-數理資優班甄選
服務收入	年	1	3,000	3	各項招標圖說費收入
財產收入				643	
財產處分收入	年	1	17,000	17	財產報廢變賣收入
權利金收入	年	1	619,000	619	食品及文具委外販售權利金(收支對列)
利息收入	年	1	7,000	7	專戶利息收入
政府撥入收入				220,558	
公庫撥款收入	年	1	220,558,000	220,558	市庫撥款收入
教學收入				920	
學雜費收入	人	58	14,000	812	學費-幼兒園
學雜費收入	年	1	108,000	108	學生活動費(收支對列)-幼兒園
其他收入				780	
受贈收入	年	1	730,000	730	合作社解散盈餘分配捐贈(收支對列)
雜項收入	年	1	50,000	50	資源回收(收支對列)
總 計：				223,265	

新北市立碧華國民中學
地方教育發展基金
基金用途明細表
中華民國104年度

單位：新臺幣千元

前年度 決算數	業務計畫及 用途別科目	本年度 預算數	上年度 預算數	計畫內容說明
236,642	53 國民教育計畫	222,919	239,773	
236,642	531 國民中學教育	222,919	239,773	
226,246	1 用人費用	211,498	228,557	
111,629	11 正式員額薪資	100,553	115,885	
107,550	113 職員薪金	98,295	113,627	教職員薪資
1,821		0	0	
2,258	114 工員工資	2,258	2,258	技工、工友及廚工薪資
9,105	12 聘僱及兼職人員薪資	5,689	5,751	
508	121 聘用人員薪金	0	0	
4,582	124 兼職人員酬金	864	864	補校鐘點費
4,014		0	0	
0		72	72	補校導師費
0		2,300	2,362	兼代課鐘點費
0		162	162	補校兼職人員工作補助費-兼職費
0		124	124	補校兼職人員工作補助費-主管加給
0		576	576	國中兼任輔導教師減課鐘點費
0		1,591	1,591	組織創新及人力資源整合試辦方案兼代課鐘點費
865	13 超時工作報酬	724	1,001	
858	131 加班費	28	28	補校工友加班費
7		9	9	趕辦業務加班費
0		665	964	不休假加班費
0		6	0	場地租借(收支對列)-相關人員業務加班費
0		16	0	高關懷課程加班費
24,790	15 獎金	26,000	27,000	
11,188	151 考績獎金	12,000	12,000	教職員工考績獎金
13,429	152 年終獎金	14,000	15,000	教職員工年終獎金
173		0	0	
64,478	16 退休及卹償金	63,625	61,953	
63,631	161 職員退休及離職金	53,990	51,487	教職員退休金、撫慰金、獎勵金
732		800	800	長期代理代課教師勞退準備金
84		0	0	
0		26	25	支(兼)領月退休人員年終慰問金
0		8,809	9,641	教職員退撫基金提撥
30	162 工員退休及離職金	0	0	
15,379	18 福利費	14,906	16,966	
10,964	181 分擔員工保險費	11,000	11,999	教職員工公保、勞保、健保
166		0	0	
51	183 傷病醫藥費	156	167	教職員健康檢查費

新北市立碧華國民中學
地方教育發展基金
基金用途明細表
中華民國104年度

單位：新臺幣千元

前年度 決算數	業務計畫及 用途別科目	本年度 預算數	上年度 預算數	計畫內容說明
3,046	18Y 其他福利費	2,560	3,602	公教人員各項補助(婚喪及生育補助、子女教育補助相關費用)
610		502	708	退休人員及支領年撫卹金之遺族子女教育補助費
543		608	346	教職員工休假補助費(14日內)
0		80	144	教職員工休假補助費(逾14日)
119	提繳費	1	1	
1191	提繳工資墊償費用	1	1	勞保墊償金
5,862	服務費用	6,030	5,712	
1,521	水電費	1,369	1,400	
1,233	工作場所電費	12	10	補校費用-電費
263		185	185	食品及文具委外販售權利金(收支對列)-電費
0		89	95	場地租借(收支對列)-電費
0		1,013	1,025	電費
25	工作場所水費	70	85	水費
259	郵電費	235	305	
69	郵費	71	80	郵資
190	電話費	6	4	補校費用-電話費
0		158	221	全校電話費
17	旅運費	56	57	
16	國內旅費	51	51	國內旅費
1	貨物運費	2	6	教學及各項活動器材搬運費
0		3	0	公物運費
59	印刷裝訂與廣告費	46	54	
53	印刷及裝訂費	4	4	補校費用-各項資料印刷裝訂費
0		42	45	各項資料印刷裝訂費
6	業務宣導費	0	0	
0		0	5	
1,109	修理保養及保固費	1,446	898	
17	土地改良物修護費	0	0	
439	一般房屋修護費	260	305	辦公房屋、教室、廁所相關修繕
0		600	0	辦公房屋修繕
268	機械及設備修護費	323	323	食品及文具委外販售權利金(收支對列)-各項機械及設備修繕
74		44	49	各項機械及設備修繕
0		2	2	補校費用-各項機械及設備修繕
312	什項設備修護費	28	29	飲水設備維護費
0		159	160	什項設備修護費
0		30	30	教學儀器修護費
2,451	一般服務費	2,395	2,509	

新北市立碧華國民中學
地方教育發展基金
基金用途明細表
中華民國104年度

單位：新臺幣千元

前年度 決算數	業務計畫及 用途別科目	本年度 預算數	上年度 預算數	計畫內容說明
2276	佣金、匯費、經理費及手續費	3	3	匯費及手續費相關費用
58279	外包費	60	60	校園保全服務費
9		0	0	
1,36127D	計時與計件人員酬金	60	60	校園門禁安全維護費-僱用專人值勤1人加班費
656		356	354	圖書館臨時人員1人薪資、保險、年終工作獎金及退職準備
0		296	295	校園門禁安全維護費-僱用專人值勤1人薪資、保險、年終工作獎金及退職準備
0		950	1,000	組織創新及人力資源整合試辦方案臨時人員3人薪資、保險、年終工作獎金及退職準備
0		60	60	僱用專人值勤1人加班費
0		296	295	僱用專人值勤1人薪資、保險、年終工作獎金及退職準備
36527F	體育活動費	312	380	教職員工文康活動費
0		2	2	約聘人員文康活動費-社工師
35528	專業服務費	385	391	
96285	講課鐘點、稿費、出席審查及查詢費	24	23	講師鐘點費
0		60	60	外聘教練指導費
0		12	12	專家學者出席費
23287	委託檢驗(定)試驗認證費	26	26	消防安全檢測、建物公安檢查簽證及申報費相關費用
14288	委託考選訓練費	10	10	採購人員相關教育訓練費
222289	試務甄選費	40	40	考試報名費(收支對列)-辦理代理代課教師甄選相關費用
0		213	220	考試報名費(收支對列)-辦理數理資優班招生監場費、閱卷費、鑑定費及試務費相關費用
9129	公共關係費	98	98	
91291	公共關係費	98	98	應業務需要加強公共關係之費用
1,8253	材料及用品費	1,903	1,932	
2131	使用材料費	32	32	
4312	燃料	2	2	割草機用油料
18315	設備零件	30	30	各項設備零件相關經費
1,80432	用品消耗	1,871	1,900	
1,182321	辦公(事務)用品	46	40	補校費用-辦公及教學相關用品
96		108	108	學生活動費(收支對列)-幼兒園辦公及教學相關用品

新北市立碧華國民中學
地方教育發展基金
基金用途明細表
中華民國104年度

單位：新臺幣千元

前年度 決算數	業務計畫及 用途別科目	本年度 預算數	上年度 預算數	計畫內容說明
0321	辦公（事務）用品	106	106	電腦設備及維護管理費
0		646	727	辦公(事務)用之消耗及非消耗品
0		485	500	辦公費
46322	報章什誌	64	64	訂閱圖書、報紙及雜誌相關費用
124323	農業與園藝用品及環境美化費	75	95	校園綠美化及環境清潔衛生用品
20		25	25	資源回收(收支對列)-校園綠美化及環境清潔衛生用品
10324	化學藥劑與實驗用品	20	20	教學實驗用品
52328	醫療用品(非醫療院所使用)	50	50	健康中心醫療保健用品
0		3	3	學生活動用醫療用品
15732Y	其他	32	32	社團活動經費
109		27	27	特教班教材編輯費
8		0	0	
0		90	0	運動會相關經費
0		20	20	畢業典禮活動各項經費
0		27	27	特教班常年事務費
0		32	46	校慶活動各項經費
0		10	10	補校費用-辦理各項活動經費
0		5	0	補校費用-招生及其他相關業務經費
1764	租金、償債與利息	181	204	
444	交通及運輸設備租金	0	0	
4442	車租	0	0	
17345	什項設備租金	181	204	
173451	什項設備租金	181	204	影印機租金
166	稅捐及規費(強制費)	0	0	
966	規費	0	0	
9661	行政規費與強制費	0	0	
867	繳庫	0	0	
8671	解繳公庫	0	0	
2,5157	會費、捐助、補助、分攤、照護、救濟與交流活動費	3,302	3,363	
671	會費	6	6	
3712	學術團體會費	4	4	童軍、體育相關團體會費
3713	職業團體會費	2	2	護理師護士公會會費
1,98272	捐助、補助與獎助	2,713	2,761	
1,781726	獎助學員生給與	162	168	優秀學生獎勵金

新北市立碧華國民中學
地方教育發展基金
基金用途明細表
中華民國104年度

單位：新臺幣千元

前年度 決算數	業務計畫及 用途別科目	本年度 預算數	上年度 預算數	計畫內容說明
61726	獎助學員生給與	61	61	食品及文具委外販售權利金(收支對列)-清寒學生獎助學金
0		2,203	2,203	低收入戶、中低收入戶、身心障礙及家庭突遭變故學生午餐補助
12072Y	其他	104	140	獎勵學生之獎品
20		0	0	
0		4	4	幼兒園兒童節禮物
0		128	136	教師節紀念品
0		10	15	資源回收(收支對列)-校外社區環保服務獎勵相關費用
0		15	10	資源回收(收支對列)-資源回收績優班級獎勵品
0		26	24	補校費用-獎勵學生之獎品
41274	補貼(償)、獎勵、慰問、照護與救濟	438	450	
412747	慰問金、照護及濟助金	438	450	退休(職)人員三節慰問金
0		0	0	
11675	競賽及交流活動費	145	146	
71751	技能競賽	95	96	參加各項競賽活動相關費用
44		50	50	食品及文具委外販售權利金(收支對列)-參加各項競賽活動相關費用
09	其他	5	5	
091	其他支出	5	5	
091Y	其他	5	5	場地租借(收支對列)-5%繳庫(體育發展基金)
5495M	建築及設備計畫	946	630	
05M3	交通及運輸設備	114	0	
05	購建固定資產、無形資產及非理財目的之長期投資	114	0	
051	購置固定資產	114	0	
0515	購置交通及運輸設備	114	0	充實學校廣播系統及傳真設備
5495M4	其他設備	832	630	
5495	購建固定資產、無形資產及非理財目的之長期投資	832	630	
54951	購置固定資產	832	630	
16514	購置機械及設備	0	0	
0		30	0	充實各項教學設備
533516	購置什項設備	350	380	合作社解散盈餘分配捐贈(收支對列)-購置樂器設備

新北市立碧華國民中學
地方教育發展基金
基金用途明細表
中華民國104年度

單位：新臺幣千元

前年度 決算數	業 務 計 畫 及 用 途 別 科 目		本年度 預算數	上年度 預算數	計畫內容說明
0	516	購置什項設備	380	0	合作社解散盈餘分配捐贈(收支對列)-充實各項教學及辦公設備
0			38	250	充實各項教學及辦公設備
0			34	0	充實學校館藏圖書
237,190	總	計	223,865	240,403	

新北市立碧華國民中學
地方教育發展基金
單位（或計畫）成本分析表
中華民國 104 年度

單位：新臺幣千元

計 畫 別	單位	單位 成本	數量	預 算 數	說 明
國民教育計畫				222,919	
國民中學教育				222,919	
建築及設備計畫				946	
交通及運輸設備				114	
其他設備				832	
合 計				223,865	

新北市立碧華國民中學
地方教育發展基金
預計平衡表
中華民國104年12月31日

單位：新臺幣千元

102年(前年)12月31日 實際數	科 目	104年(今年)12月31日 預 計 數	103年(上年)12月31日 調 整 後 預 計 數	比較增減(-)
1,196,615	資 產 合 計	1,196,015	1,196,615	-600
1,196,615	資 產	1,196,015	1,196,615	-600
21,783	流動資產	21,183	21,783	-600
21,694	現金	21,094	21,694	-600
21,694	銀行存款	21,094	21,694	-600
45	應收款項	45	45	0
45	應收收益	45	45	0
0	其他應收款	0	0	0
45	預付款項	45	45	0
45	預付費用	45	45	0
25	投資、長期應收款 項、貸墊款及準備金	25	25	0
25	準備金	25	25	0
25	退休及離職準備 金	25	25	0
1,174,806	其他資產	1,174,806	1,174,806	0
1,174,806	什項資產	1,174,806	1,174,806	0
1,174,806	代管資產	1,174,806	1,174,806	0
1,191,519	負 債	1,191,519	1,191,519	0
15,480	流動負債	15,480	15,480	0
15,480	應付款項	15,480	15,480	0
15,435	應付代收款	15,435	15,435	0
45	應付費用	45	45	0
1,176,040	其他負債	1,176,040	1,176,040	0
1,176,040	什項負債	1,176,040	1,176,040	0
1,208	存入保證金	1,208	1,208	0
25	應付退休及離職 金	25	25	0
1,174,806	應付代管資產	1,174,806	1,174,806	0
0	暫收及待結轉帳 項	0	0	0
5,096	基金餘額	4,496	5,096	-600
5,096	基金餘額	4,496	5,096	-600
5,096	基金餘額	4,496	5,096	-600
5,096	累積餘額	4,496	5,096	-600
1,196,615	負債及基金餘額合計	1,196,015	1,196,615	-600

信託代理與保證資產
保管品
保證品

429 信託代理與保證負債
139 應付保管品
289 應付保證品

429
139
289

新北市立碧華國民中學
地方教育發展基金
5 年來主要業務計畫分析表
中華民國 104 年 度

單位：新臺幣千元

年 度 及 項 目	單位	數量	單位成 本(元)或平 均利(費)率	預(決)算數	說 明
本年度預算數				223,865	
國民教育計畫				222,919	
建築及設備計畫				946	
上年度預算數				240,403	
國民教育計畫				239,773	
建築及設備計畫				630	
前年度決算數				237,190	
國民教育計畫				236,642	
建築及設備計畫				549	
101年度決算數				192,338	
國民教育計畫				191,900	
建築及設備計畫				438	
100年度決算數				181,660	
國民教育計畫				181,133	
建築及設備計畫				527	

單位:人

註1：1.聘用及約僱人員係指基金按其法定組織編制，依「聘用人員聘用條例」及參照「行政院暨所屬機關約僱人員僱用辦法」之規定聘用或約僱人員，非依前開規定聘僱人員，概不列入本表。
2.其他兼任人員係指有關機關兼辦基金業務之現職人員，應說明領有兼職酬金之人數。

註2：僱用專人值勤2人、組織創新臨時人員3人、圖書館臨時人員1人。

本頁空白

新北市立碧
地方教育
用人費用
中華民國

[illegible]

僱用專人值勤712千元、組織創新臨時人員950千元、圖書館臨時人員356千元。

華國民中學
發展基金
彙計表
104年度

單位：新臺幣千元

卹償金	資遣費	福 利 費					提繳費	合 計	兼任人員 用人費用	總 計
		分擔保 險費	傷病醫 藥費	提撥福 利金	員工通勤 交通費	其他				
		11,000	156			3,750	1	205,809	5,689	211,498
		11,000	156			3,750	1	205,809	5,689	211,498
		11,000	156			3,248	1	151,291		151,291
									5,689	5,689
						502		54,518		54,518

新北市立碧
地方教育
用人費用
中華民國

科 目	正式員 額薪資	聘僱人 員薪資	超時工 作報酬	津 貼	獎 金			退休及
					年終獎金	考績獎金	其他	退休金
總 計	100,553		724		14,000	12,000		63,625
國民教育計畫	100,553		724		14,000	12,000		63,625
職員薪金	98,295							
工員工資	2,258							
聘用人員薪金								
兼職人員酬金								
加班費			724					
考績獎金						12,000		
年終獎金					14,000			
職員退休及離職金								63,625
工員退休及離職金								
分擔員工保險費								
傷病醫藥費								
其他福利費								
提繳工資墊償費用								

僱用專人值勤712千元、組織創新臨時人員950千元、圖書館臨時人員356千元。

華國民中學
發展基金
彙計表
104年度

單位：新臺幣千元

卹償金	資遣費	福 利 費					提繳費	合 計	兼任人員 用人費用	總 計
		分擔保 險費	傷病醫 藥費	提撥福 利金	員工通勤 交通費	其他				
		11,000	156			3,750	1	205,809	5,689	211,498
		11,000	156			3,750	1	205,809	5,689	211,498
								98,295		98,295
								2,258		2,258
									5,689	5,689
								724		724
								12,000		12,000
								14,000		14,000
								63,625		63,625
		11,000						11,000		11,000
			156					156		156
						3,750		3,750		3,750
							1	1		1

新北市立碧華國民中學
地方教育發展基金
各項費用彙計表
中華民國104年度

單位：新臺幣千元

前年度決算數	上年度預算數	用途別科目	合 計	年 度 預 算			
				各科教育 業務	其他教育 計畫	一般行政 管理計畫	建築及設 備計畫
237,190	240,403	合 計	223,865	222,919	0	0	946
226,246	228,557	用人費用	211,498	211,498	0	0	0
111,629	115,885	正式員額薪資	100,553	100,553	0	0	0
109,371	113,627	職員薪金	98,295	98,295	0	0	0
2,258	2,258	工員工資	2,258	2,258	0	0	0
9,105	5,751	聘僱及兼職人員薪資	5,689	5,689	0	0	0
508		聘用人員薪金	0	0	0	0	0
8,597	5,751	兼職人員酬金	5,689	5,689	0	0	0
865	1,001	超時工作報酬	724	724	0	0	0
865	1,001	加班費	724	724	0	0	0
24,790	27,000	獎金	26,000	26,000	0	0	0
11,188	12,000	考績獎金	12,000	12,000	0	0	0
13,602	15,000	年終獎金	14,000	14,000	0	0	0
64,478	61,953	退休及卹償金	63,625	63,625	0	0	0
64,448	61,953	職員退休及離職金	63,625	63,625	0	0	0
30		工員退休及離職金	0	0	0	0	0
15,379	16,966	福利費	14,906	14,906	0	0	0
11,130	11,999	分擔員工保險費	11,000	11,000	0	0	0
51	167	傷病醫藥費	156	156	0	0	0
4,198	4,800	其他福利費	3,750	3,750	0	0	0
1	1	提繳費	1	1	0	0	0
1	1	提繳工資墊償費用	1	1	0	0	0
5,862	5,712	服務費用	6,030	6,030	0	0	0
1,521	1,400	水電費	1,369	1,369	0	0	0
1,496	1,315	工作場所電費	1,299	1,299	0	0	0
25	85	工作場所水費	70	70	0	0	0
259	305	郵電費	235	235	0	0	0
69	80	郵費	71	71	0	0	0
190	225	電話費	164	164	0	0	0

新北市立碧華國民中學
地方教育發展基金
各項費用彙計表
中華民國104年度

單位：新臺幣千元

前年度決算數	上年度預算數	用途別科目	合 計	年 度 預 算			
				各科教育 業務	其他教育 計畫	一般行政 管理計畫	建築及設 備計畫
17	57	旅運費	56	56	0	0	0
16	51	國內旅費	51	51	0	0	0
1	6	貨物運費	5	5	0	0	0
59	54	印刷裝訂與廣告費	46	46	0	0	0
53	49	印刷及裝訂費	46	46	0	0	0
6	5	業務宣導費	0	0	0	0	0
1,109	898	修理保養及保固費	1,446	1,446	0	0	0
17		土地改良物修護費	0	0	0	0	0
439	305	一般房屋修護費	860	860	0	0	0
342	374	機械及設備修護費	369	369	0	0	0
312	219	什項設備修護費	217	217	0	0	0
2,451	2,509	一般服務費	2,395	2,395	0	0	0
2	3	佣金、匯費、經理 費及手續費	3	3	0	0	0
66	60	外包費	60	60	0	0	0
2,017	2,064	計時與計件人員酬 金	2,018	2,018	0	0	0
365	382	體育活動費	314	314	0	0	0
355	391	專業服務費	385	385	0	0	0
96	95	講課鐘點、稿 費、出席審查及查 詢費	96	96	0	0	0
23	26	委託檢驗(定)試驗 認證費	26	26	0	0	0
14	10	委託考選訓練費	10	10	0	0	0
222	260	試務甄選費	253	253	0	0	0
91	98	公共關係費	98	98	0	0	0
91	98	公共關係費	98	98	0	0	0
1,825	1,932	材料及用品費	1,903	1,903	0	0	0
21	32	使用材料費	32	32	0	0	0
4	2	燃料	2	2	0	0	0
18	30	設備零件	30	30	0	0	0

新北市立碧華國民中學
地方教育發展基金
各項費用彙計表
中華民國104年度

單位：新臺幣千元

前年度決算數	上年度預算數	用途別科目	合 計	年 度 預 算			
				各科教育 業務	其他教育 計畫	一般行政 管理計畫	建築及設 備計畫
1,804	1,900	用品消耗	1,871	1,871	0	0	0
1,278	1,481	辦公（事務）用品	1,391	1,391	0	0	0
46	64	報章什誌	64	64	0	0	0
144	120	農業與園藝用品及 環境美化費	100	100	0	0	0
10	20	化學藥劑與實驗用 品	20	20	0	0	0
52	53	醫療用品(非醫療院 所使用)	53	53	0	0	0
274	162	其他	243	243	0	0	0
176	204	租金、償債與利息	181	181	0	0	0
4		交通及運輸設備租金	0	0	0	0	0
4		車租	0	0	0	0	0
173	204	什項設備租金	181	181	0	0	0
173	204	什項設備租金	181	181	0	0	0
549	630	購建固定資產、無形資 產及非理財目的之長期 投資	946	0	0	0	946
549	630	購置固定資產	946	0	0	0	946
16		購置機械及設備	30	0	0	0	30
		購置交通及運輸設 備	114	0	0	0	114
533	630	購置什項設備	802	0	0	0	802
16		稅捐及規費(強制費)	0	0	0	0	0
9		規費	0	0	0	0	0
9		行政規費與強制費	0	0	0	0	0
8		繳庫	0	0	0	0	0
8		解繳公庫	0	0	0	0	0
2,515	3,363	會費、捐助、補助、分 攤、照護、救濟與交流 活動費	3,302	3,302	0	0	0
6	6	會費	6	6	0	0	0
3	4	學術團體會費	4	4	0	0	0

新北市立碧華國民中學
地方教育發展基金
各項費用彙計表
中華民國104年度

單位：新臺幣千元

前年度決算數	上年度預算數	用途別科目	合 計	年 度 預 算			
				各科教育 業務	其他教育 計畫	一般行政 管理計畫	建築及設 備計畫
3	2	職業團體會費	2	2	0	0	0
1,982	2,761	捐助、補助與獎助	2,713	2,713	0	0	0
1,842	2,432	獎助學員生給與	2,426	2,426	0	0	0
140	329	其他	287	287	0	0	0
412	450	補貼(償)、獎勵、慰 問、照護與救濟	438	438	0	0	0
412	450	慰問金、照護及濟 助金	438	438	0	0	0
116	146	競賽及交流活動費	145	145	0	0	0
116	146	技能競賽	145	145	0	0	0
	5	其他	5	5	0	0	0
	5	其他支出	5	5	0	0	0
	5	其他	5	5	0	0	0

新北市立碧華國民中學

地方教育發展基金

固定項目明細表

中華民國104年度

單位:新臺幣千元

項 目	期 初 餘 額	本 年 度 增 加	本 年 度 減 少	期 末 餘 額	說 明
資產	25,865	946	0	26,811	
土地	0	0	0	0	
土地改良物	14,595	0	0	14,595	
房屋及建築	100	0	0	100	
機械及設備	2,974	30	0	3,004	
交通及運輸設備	3,678	114	0	3,792	
什項設備	4,518	802	0	5,320	
購建中固定資產	0	0	0	0	
電腦軟體	0	0	0	0	

註：