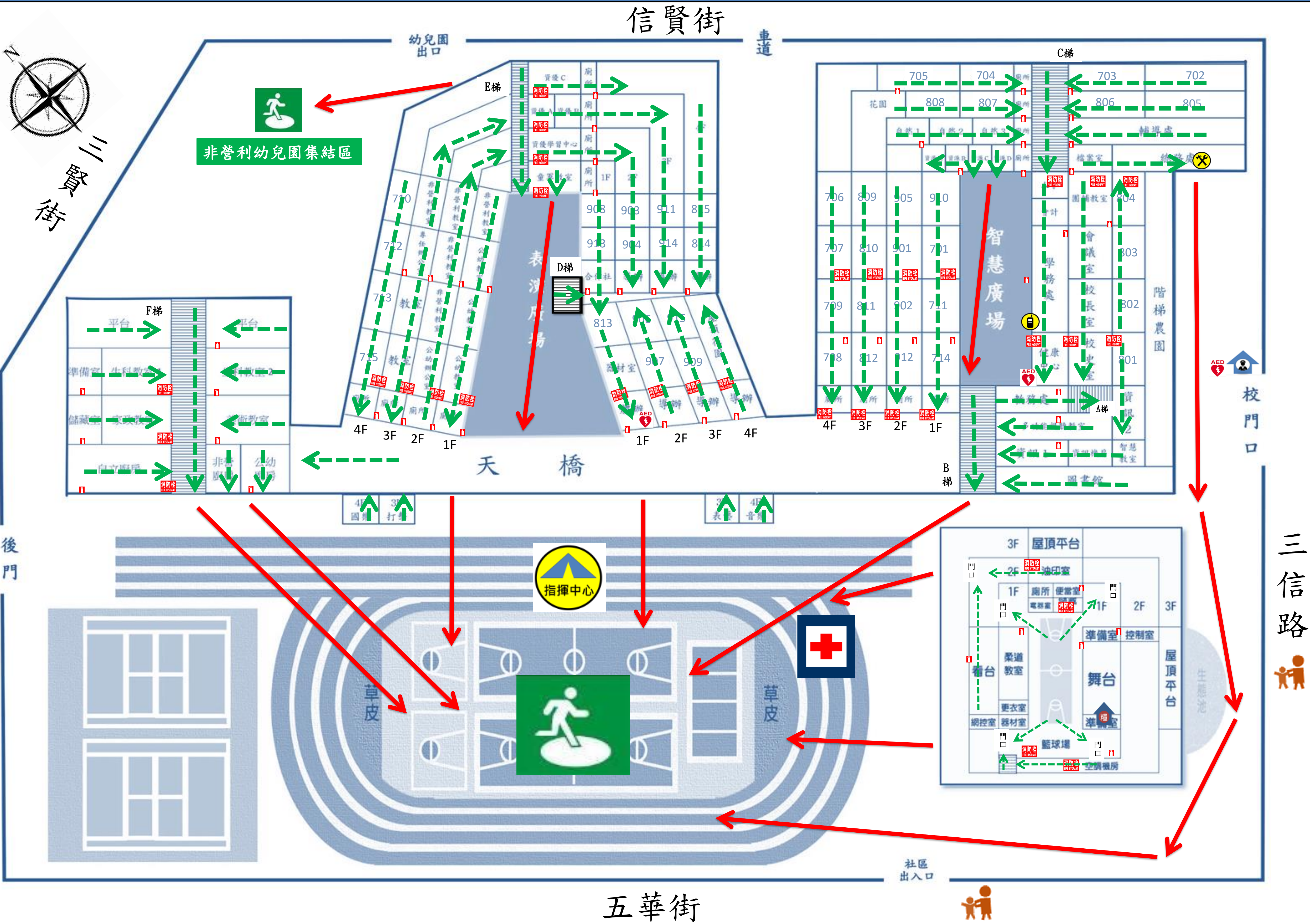


新北市立碧華國中—校園防災地圖(地震災害)

經度:東經121度29分41秒
緯度:北緯 25度04分57秒

112.09
學務處製



防救災資訊	
災害通報單位	
教育部校安中心 02-33437855 02-33437856 新北市教育局 0937-528617 新北市災害應變中心 02-89535599 #9 三重區 災害應變中心 02-29893889 報平安留言平台 新北校園通APP教育放送台	
警消醫療單位	
新北市政府警察局三重分局 重陽派出所 02-82879727 新北市政府消防局三重分隊 02-29750105 新北市立聯合醫院三重院區 02-29829111	
各類災害避難原則	
地震	先避難，再疏散
淹水	垂直避難
海嘯	往高處避難
土石流	預防性撤離
路線標示	
建築內路線 -->	建築外路線 ->

圖例	室外避難處所	指揮中心	急救站	滅火器	消防栓	災時家長接送區
	物資儲備點	救援器材放置點	通訊設備放置點	AED	警衛室	

類別	圖例			
避難疏散 路線	<div></div> <div>建築內路線</div>	<div></div> <div>建築外路線</div>		
項目	<div></div> <div>室內避難處所</div>	<div></div> <div>室外避難處所</div>	<div></div> <div>急救站</div>	<div></div> <div>滅火器</div>
	<div></div> <div>消防栓</div>	<div></div> <div>指揮中心</div>	<div></div> <div>物資儲備點</div>	<div></div> <div>救援器材放置點</div>
	<div></div> <div>通訊設備放置點</div>	<div></div> <div>AED</div>	<div></div> <div>災時家長接送區</div>	<div></div> <div>警衛室</div>
	<div></div> <div>等待救援點</div>			